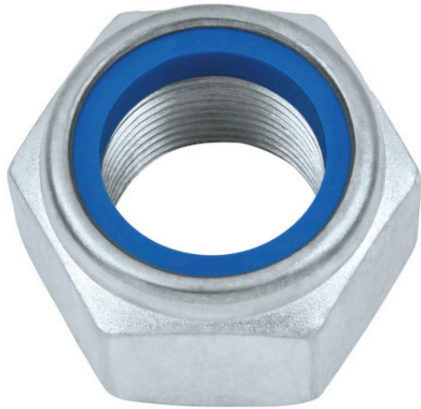


## TUERCAS HEXAGONALES DE SEGURIDAD CINCADAS DIN 985



### PRINCIPALES VENTAJAS

- Baño: Cincado galvanizado
- Dispositivo de bloqueo: Anillo de poliamida
- Clase I8I

### PRODUCTOS ASOCIADOS

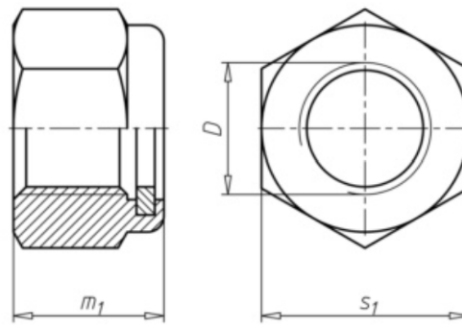
- Tornillos
- Llaves
- Rost off
- Traba roscas

### Descripción

Tuercas hexagonales de seguridad. Tuerca Poly-Stop: DIN 985

### Características

- Tuercas hexagonales con altura nominal más baja que cumplen con DIN 985
- Baño: Cincado galvanizado según DIN 50 901 A2.
- Principio de funcionamiento del dispositivo de bloqueo: Anillo de poliamida
- Clase I8I
- Dispositivo antipérdida, fijación
- La designación de la clase de resistencia tiene dos barras verticales agregadas antes y después del código de resistencia para diferenciar



Art. N°	Diámetro (mm) d1	Altura (mm) m1	Paso de rosca	Llave s1	U/E
0368-3	3	4	0.5	5.5	100
0368-4	4	5	0.7	7	100
0368-5	5	5	0.8	8	100
0368-6	6	6	1.0	10	100
0368-7	7	7.5	1.0	11	100
0368-8	8	8	1.25	13	100
0368-10	10	10	1.5	17	100
0368-10-125	10	10	1.25	17	50
0368-12	12	12	1.0	19	50
0368-12-1	12	12	1.75	19	25
0368-12-125	12	12	1.25	19	25
0368-12-15	12	12	1.5	19	25
0368-14	14	14	2.0	22	25
0368-14-15	14	14	1.5	22	25
0368-16	16	16	2.0	24	25
0368-16-15	16	16	1.5	24	25
0368-18	18	18	2.0	27	25
0368-20-15	20	20	1.5	30	25

### Para más información por favor contacte:

Wurth Colombia SA  
Tel: (57) 1 745 63 89  
www.wurth.co