

## ABRAZADERA METALICA SIN FIN



### Descripción

Abrazadera metálica tipo rosca sin fin de alta resistencia mecánica para uso universal.

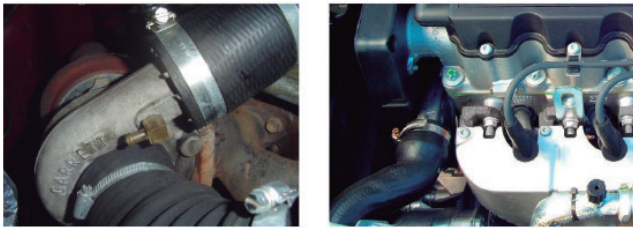
### Características

- La construcción especial de la guía de ajuste (asimétrica) garantiza una distribución proporcional de la fuerza durante el proceso de montaje y ajuste.
- Acero carbono cincado blanco.
- Indicada para aplicaciones de alta presión/salida de aire, agua y aceite, sin que haya daños en su estructura.

### Aplicación

- Sistema de fijación para tubos y mangueras.
- Construcción civil, instalación industrial y radiadores de vehículos

### Modo de uso



### PRINCIPALES VENTAJAS

- Alta resistencia mecánica.
- Bordes redondeados para evitar dañar o tallar las piezas.
- Seguridad y mayor vida útil.

### PRODUCTOS ASOCIADOS

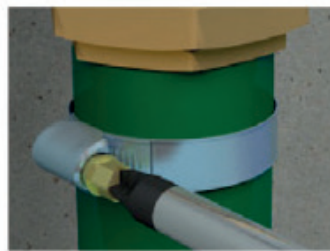
- Destornilladores.
- Puntas Phillips.



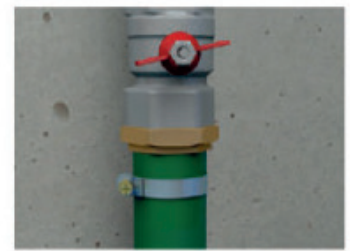
1. Introduzca la abrazadera



2. Ajuste la conexión



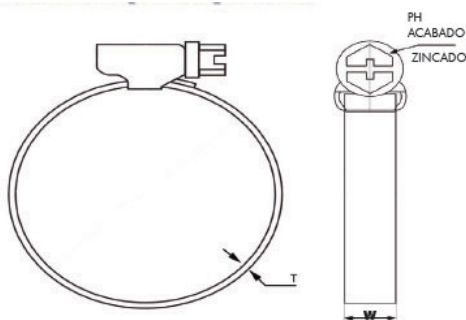
3. Apriete



4. Instalación finalizada

## ABRAZADERA METALICA SIN FIN

U/E	Acabado	Material	Ø de apertura (mm)		Ø de apertura (pulgadas)		Tornillo cabeza Phillips			Art N°				
			D mín	D máx	D mín	D máx	Fleje (W) en mm	Ancho (T) en mm	Torque máx (kgf/cm)					
50 und	Acero Cincado	Acero al carbono W1	11	16	7/16"	5/8"	9,00	0,7	35	0539-012-16				
			14	22	9/16"	7/8"				0539-014-22				
			19	27	3/4"	1.1/16"				0539-019-27				
			22	32	7/8"	1.1/4"			45	0539-022-32				
			25	38	1"	1.1/2"				0539-025-38				
			38	51	1-1/2"	2"				0539-038-51				
			44	57	1.3/4"	2.1/4"				0539-044-57				
25 und			51	64	2"	2.1/2"			0539-051-64					
			57	76	4.1/4"	3"			0539-057-76					
			83	102	3.1/4"	4"			0539-083-102					
50 und			Acero Cincado	Acero al carbono W1	16	27			11/16"	1"	12	0,8	70	054501 927
					20	32			3/4"	1 1/4"				054502 232
					25	40			1"	1 11/16"				054502 538
					30	45			1 1/4"	1 3/4"				054503 244
	32	50			1 1/2"	2"	054503 851							
	40	60			1 13/16"	2 3/8"	054504 457							
25 und	50	70			2"	2 3/4"	054505 164							
	30	80			2 3/8"	3 1/4"	054505 776							
	80	100			3 1/4"	4"	054507 695							
	90	110			3 11/16"	4 3/8"	054508 9108							
	100	120			4"	4 3/4"	054510 2122							
	110	130			4 3/8"	5 1/4"	054511 4134							



**Para más información por favor contacte:**

Wurth Colombia SA  
Tel: (57) 1 745 63 89  
www.wurth.co