

## EXTENSIÓN CON CUADRANTE 1/2"

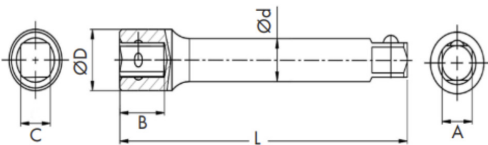


### PRINCIPALES VENTAJAS

- Diseño robusto
- Acabado mate
- Dos tamaños
- Dureza 40-50 HRC

### PRODUCTOS ASOCIADOS

- Juego de herramientas
- Grasa Líquida
- Rost off
- Botas de seguridad.



### Descripción

Extensor usado para llegar a lugares de difícil acceso, para aflojar o apretar.

### Características

- Material: Cromo Vanadio.
- Acabado: Mate.
- Dureza 40-50 HRC.
- Corta de 125mm.
- Larga de 250mm.
- Cuadrante 1/2".

### Aplicaciones

• Talleres de mecánica (liviana y pesada), mantenimiento industrial y carpintería.

### Para más información por favor contacte:

Würth Colombia S.A.S

Tel: (57) 1 745 63 89

[www.wurth.co](http://www.wurth.co)

Descripción	(L) mm	(A) mm	(B) mm	(C) mm	(d) mm	(D) mm	Embalaje	Art N
EXTENSIÓN CORTA 125MM	125±6	12.5-12.7	16±1	12,755-13,025	15,7±0,5	22,4±0,5	1 UND	0712 066 105
EXTENSIÓN LARGA 250MM	250±12	12.5-12.7	16,00	12,7-13,0	15,7±0,5	22,4±0,5	1 UND	0712 066 110